

Per entrar a l'intranet cada escola ha de posar el seu correu electronic de gencat i la contrasenya que us facilitarem

AL ENTRAR A LA ZONA **ESCOLA**, poden seleccionar:

- HOTEL
- CAPSES NIU

## HOTEL



### DIBUIX HOTEL

HAN DE PODER POSAR -> FOTO DEL SEU HOTEL

- CODI HOTEL

ACTUACIONS:

- DATA
- CURS

QUE FEM:

- POSEM MATERIAL – **DIBUIX POSANT MATERIAL**



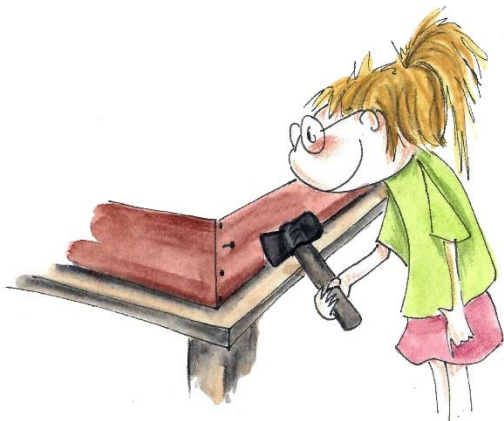
que puguin marcar quin material

- palla
- fullaraca
- escorça



- altres que puguin escriure

- REPAREM – DIBUIX REPARANT



- SEGUIMENT DELS INSECTES QUE HI VIUEN – DIBUIX AMB DRAP BLANC – LUPA,  
LLIBRETA



- dibuix diferents insectes (LA NURIA M'ENVIARA DIBUIXOS INSECTES) POSAR  
EL NOM A SOTA EL DIBUIX DE CADA INSECTE

- QUINS INSECTES HEM PORTAT A L'HOTEL A L'HORA D'ESBARJO. – DIBUIX NEN  
AMB PALA PORTANT INSECTE



- dibuix diferents insectes:



## CAPSES NIU – MASCOTA CAPSA NIU



### DADES GENERALS:

CODIS CAPSES – TIPUS CAPSA (FOTO)

FOTO CAPSA MALLARENGA I CAPSA RATPENAT

ENLLAÇ INSTAMAPS AMB TOTES LES UBICACOINS

NOTA: QUAN ENTRA A LA CAPSA NIU HAURIA DE PODER TRIAR SI VOLEN ENTRAR  
DADES DE SEGUIMEN – NETEJA A L'HIVERN O D'OBSERVACIÓ DE PRIMAVERA (es  
poden posar els dos dibuixos per triar)

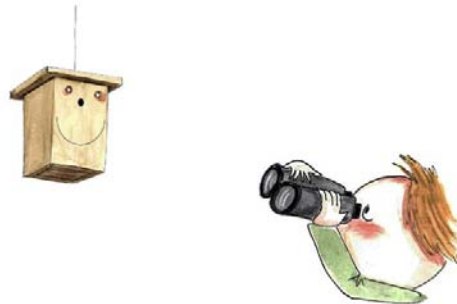
## SEGUIMENT-NETEJA HIVERN

**NEN PERXA** baixant la mascota



## OBSERVACIÓ PRIMAVERA

**Nen observant**



## SEGUIMENT I NETEJA CAPSA OCELLS INSECTIVORS.



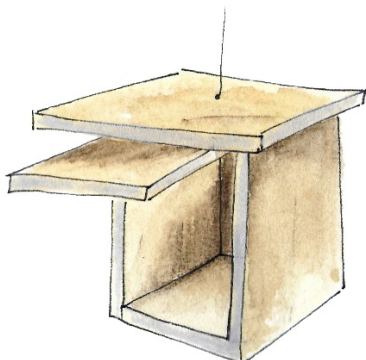
**es pot tornar a posar el dibuix**

- DATA

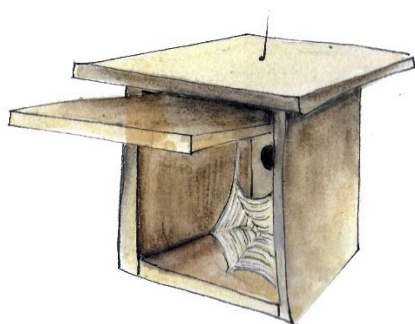
- CURS

- QUE HI HEM TROBAT:

- **CAPSA BUIDA** (dibuix)



- INSECTES O ALTRES HABITANTS (dibuix)



- opcions d'escriure quins insectes

- EXCREMENTS OCELL – NIU DORMITORI (dibuix)



- NIU A DINS (dibuix) (DIFERENT OPCIONS AMB TEXT)



- UN SOL NIU
- MES D'UN NIU
- UN NIU MAL FET
- INSECTES O ALTRES HABITANTS
- MAMÍFER INSTAL·LAT O HIVERNANT (DIBUIX)



diferents opcions text

- quin mamífer **espai per apuntar el nom del mamífer.**
- ha aprofitat niu ocelll per hivernar
- el niu està també ple de menjar – niu rebost

- QUE HAS FET:
  - res (???)
  - **NETEJAT (DIBUIX)**



De quin material estava fet el niu **que puguin marcar**

molsa

herba

plomes

altres **espai per apuntar quins altres**

- Si heu pesat el niu o el material apuntar el pes

**que puguin apuntar el que vulguin un parell de línies**

- **ESTAT DEL NIU - MANTENIMENT (dibuix)**



**que puguin marcar**

- Niu en bon estat. No reparem

- Niu espatllat. Retirem i no reparem

- Niu espatllat, reparem i recolquem

- Repasem el codi

Que s'ha espatllat \_\_\_\_\_

## OBSERVACIÓ PRIMAVERA O SEGUIMENT NEN AMB BINOCLES MIRANT LA CAPSA PENJADA

- **directa sense binocles (dibuix)**



- **directa amb binocles (dibuix)**



QUE HEM VIST? QUE PUGUIN SELECCIONAR

- RES
- OCELL ENTRANT AMB MATERIAL DE NIU
- OCELL ENTRANT AMB MENJAR
- SENTIM POLLETS PIULANT, DEMANANT MENJAR
- ALTRES ----- QUE PUGUIN ESCRIURE

SI HEU VIST ACTIVITAT, SABEU QUINA ESPÈCIE D'OCELL ESTÀ OCUPANT LA CAPSA NIU?

### DIBUIXOS DELS OCELLS

ESTAT DEL NIU - MANTENIMENT (dibuix)

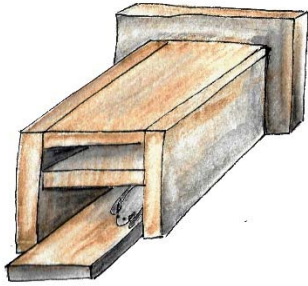


que puguin marcar

- Niu en bon estat. No reparem
- Niu espatllat. Retirem i no reparem
- Niu espatllat, reparem i recoloquem

Que s'ha espatllat \_\_\_\_\_

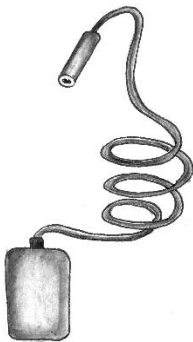
SEGUIMENT CAPSA RATPENATS



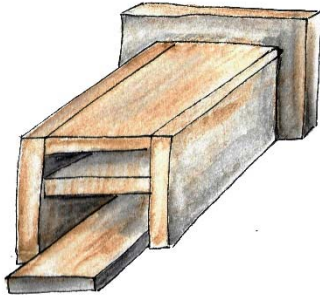
- CURS
- DATA
- COM FEM EL SEGUIMENT **QUE PUGUIN MARCAR L'OPCIÓ**
- **MIRALL**



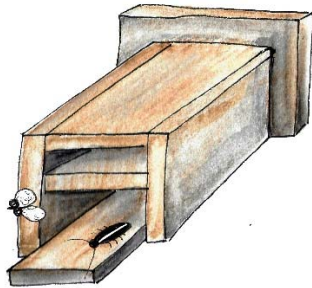
- **CÀMERA**



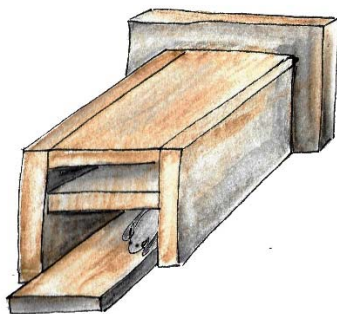
- QUE HEM OBSERVAT **QUE MARQUIN OPCIÓ**
- **NIU buit**



- insectes



- ratpenats



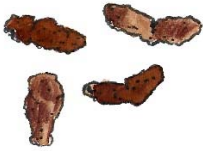
ESCIURE EL NOM DE L'ESPÈCIE (si la sabeu)

DEIXAR ESPAI PER ESCRIURE

QUANTS EXEMPLARS HI HA?

DEIXAR ESPAI PER ESCRIURE

- excrements de ratpenat a terra



ESTAT DEL NIU - MANTENIMENT (dibuix)



que puguin marcar

- Niu en bon estat. No reparem
- Niu espatllat. Retirem i no reparem
- Niu espatllat, reparem i recolquem

Que s'ha espatllat \_\_\_\_\_