

ANIMALS QUE PODEN CRIAR A CADA CAPSA NIU

CAPSA NIU DE MALLERENGA O INSECTÍVORS PETITS



Mallerenga blava
(Cyanistes caeruleus)



Mallerenga carbonera
(Parus major)



Mallerenga petita
(Periparus ater)



Mallerenga d'aigua
(Poecile palustris)



Mallerenga emplomallada
(Lophophanes cristatus)



Mallerenga de bigotis
(Panurus biarmicus)



Raspinell
(Certhia brachydactyla)



Pica-soques blau
(Sitta europaea)



Colltort
(Jynx torquilla)



Elaborat per:



Dibuixos: Judit Roma



Amb el suport de:



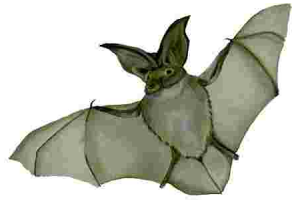
Generalitat de Catalunya
Departament de Territori, Habitatge
i Transició Ecològica

ANIMALS QUE PODEN CRIAR A CADA CAPSA NIU

CAPSA NIU DE RATPENATS



ratpenats que els hi agrada refugiar-se en cavitats petites, com per exemple *Pipistrellus pipistrellus*.



CAPSA NIU D'INSECTÍVORS GRANS



Puput
(*Upupa epops*)



Picot garser gros
(*Dendrocopos major*)

ALTRES ANIMALS QUE PODEM TROBAR A LES CAPSES NIU D'OCELLS



Rata cellarda
(*Eliomys quercinus*)



Ratolí de bosc
(*Apodemus sylvaticus*)



Picot verd
(*Picus viridis*)



Xot
(*Otus scops*)

Elaborat per:



Dibuixos: Judit Roma



Amb el suport de:



Generalitat de Catalunya
Departament de Territori, Habitatge
i Transició Ecològica