

Les Nàïades

CICLE MITJÀ I SUPERIOR

Elaborat per:



ASSOCIACIÓ DE
DEFENSA I
ESTUDI DE LA
FAUNA I
FLORA
AUTÓCTONA

Amb el suport de:

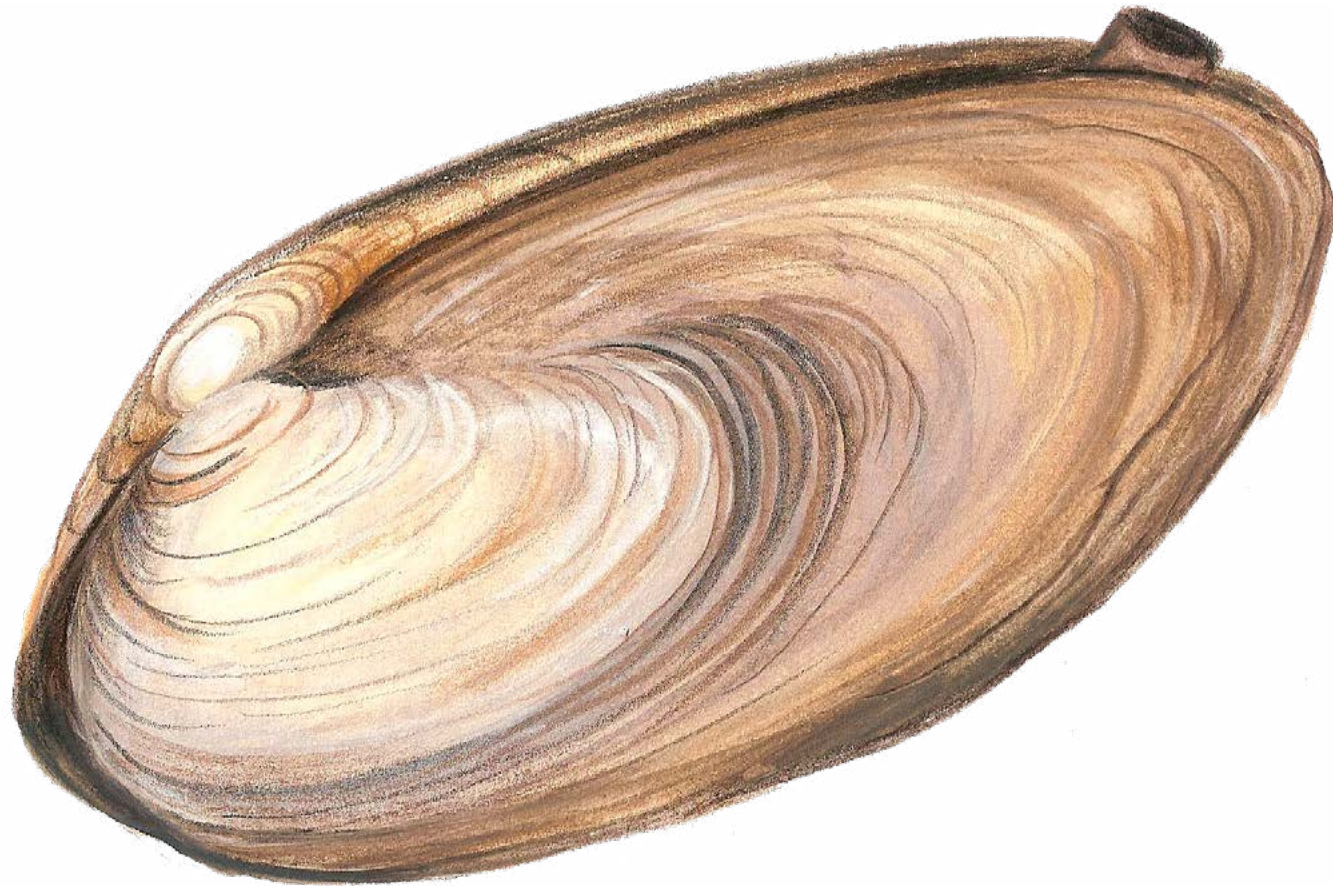


VICEPRESIDENCIA
TERCERA DEL GOBIERNO
MINISTERIO
PARA LA TRANSICIÓN ECOLÓGICA
Y EL RETO DEMOGRÁFICO



Fundación Biodiversidad

LES NÀIADES



Les nàiades són **petxines de riu o d'aigua dolça**. Són animals filtradors i bioindicadors de bona qualitat de l'aigua. Pertanyen a la família dels **mol·luscs**.



Elaborat per:



Amb el suport de:



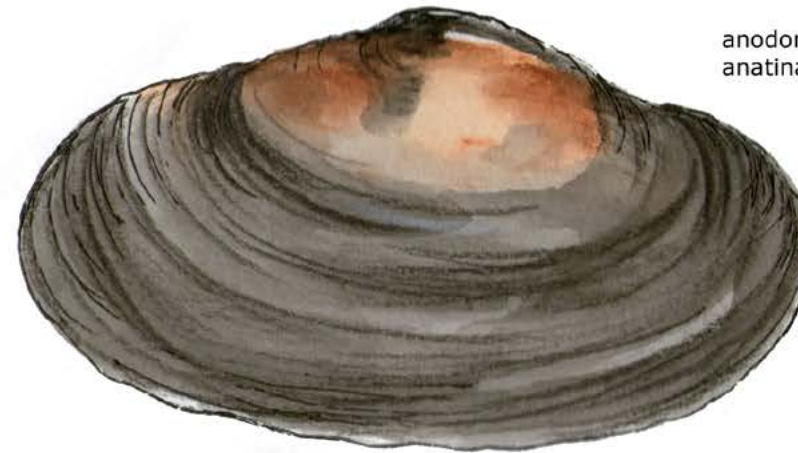
ESPÈCIES DE NÀIADES



margaritifera
auricularia



anodonta
anatina



unio
mancus



unio
ravoisieri



potomida
littoralis



A Catalunya hi viuen 5 espècies diferents de nàiades.

Actualment estan totes **protegides, 3 espècies estan en perill d'extinció i una** espècie, la *Margaritifera auricularia*, es considera extingida a Catalunya.

Elaborat per:



Amb el suport de:



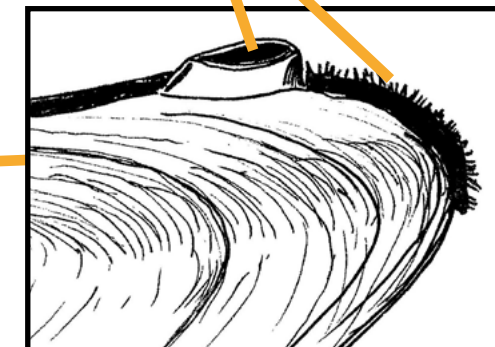
PARTS DE LES NÀIADES



VALVES

És la closca i els hi serveix de protecció.
Tenen una valva dreta i una valva esquerra

SIFONS



Són dues obertures. Tenen un sífó d'entrada (per on xuclen l'aigua), i un de sortida (per on l'expulsen).

PEU

El claven als sediments del riu per poder-se moure i enterrar. Tot i així, tenen poca capacitat de moviment.
El peu surt entre les valves i el poden treure i amagar.

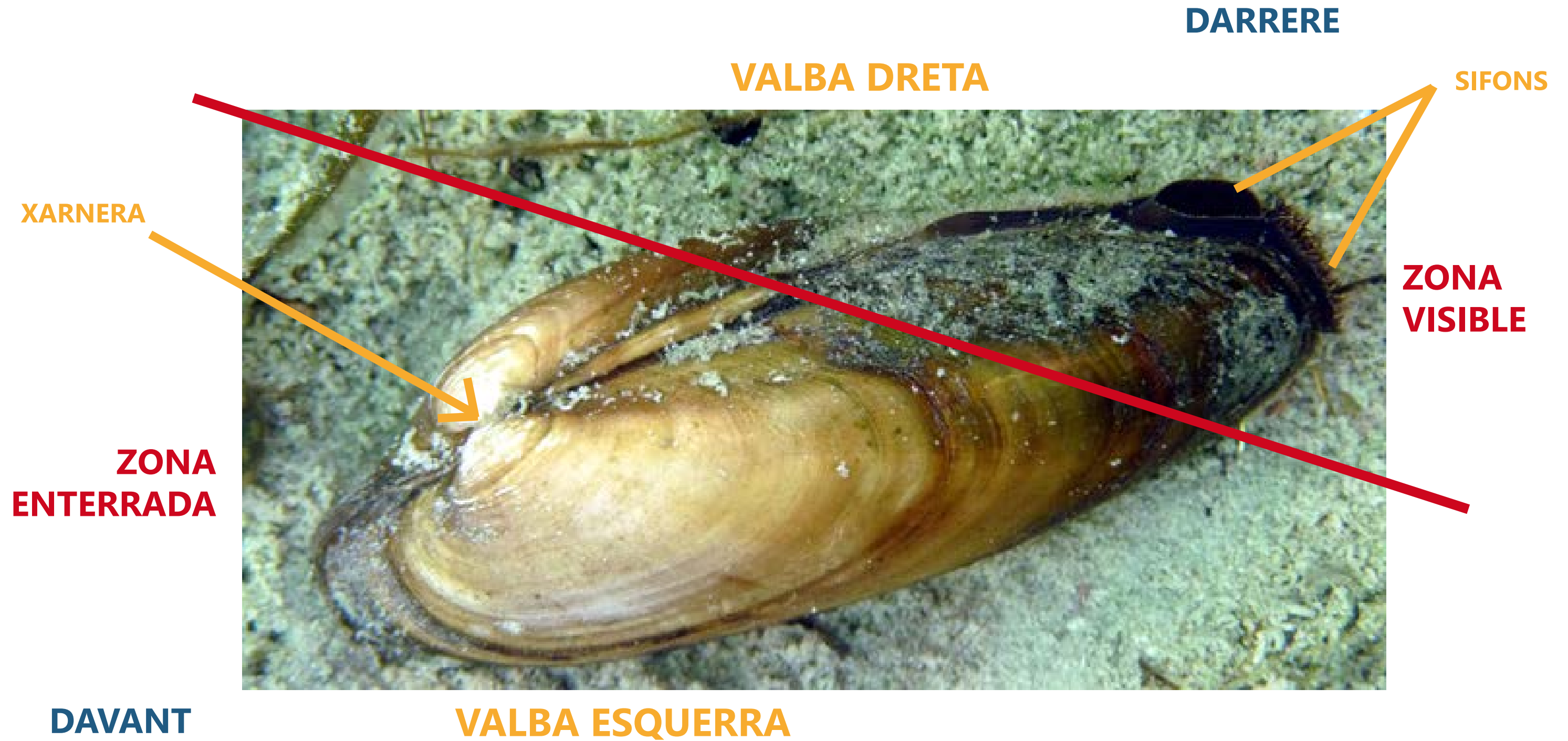
Elaborat per:



Amb el suport de:



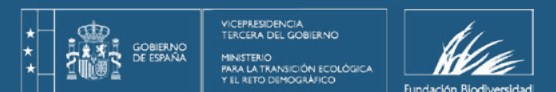
ANATOMIA EXTERNA



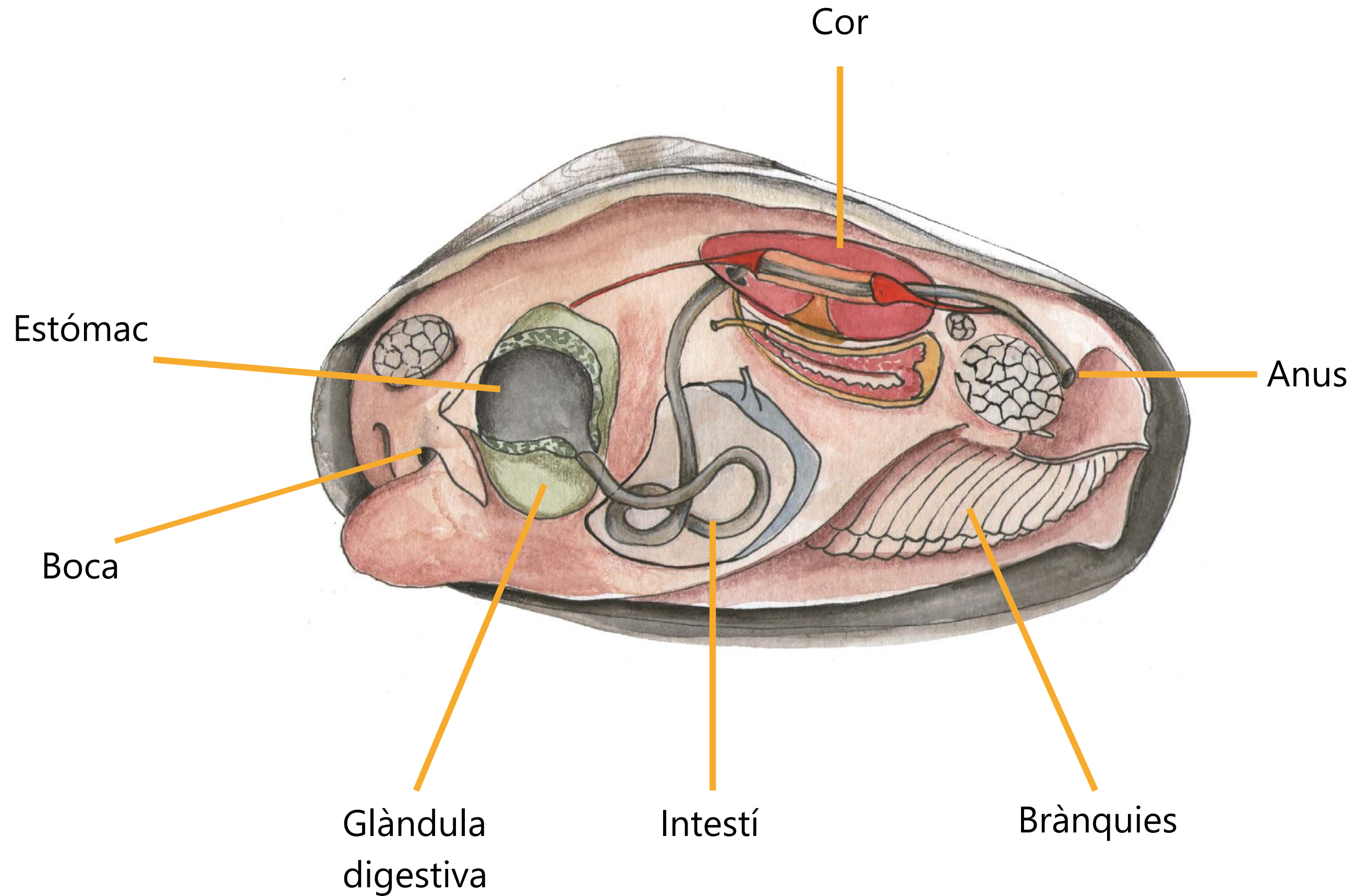
Elaborat per:



Amb el suport de:



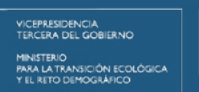
I PER DINS?



Elaborat per:



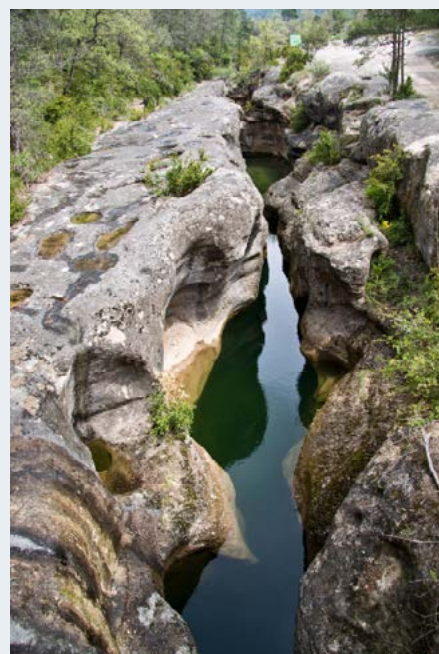
Amb el suport de:



ON VIUEN?



Les nàiades viuen als hàbitats fluvials com rius, rieres, canals i pantans.



Viuen enterrades a la sorra, grava o fang del fons. Si estan ben enterrades només es veuen els sifons i una part de darrera de l'animal.



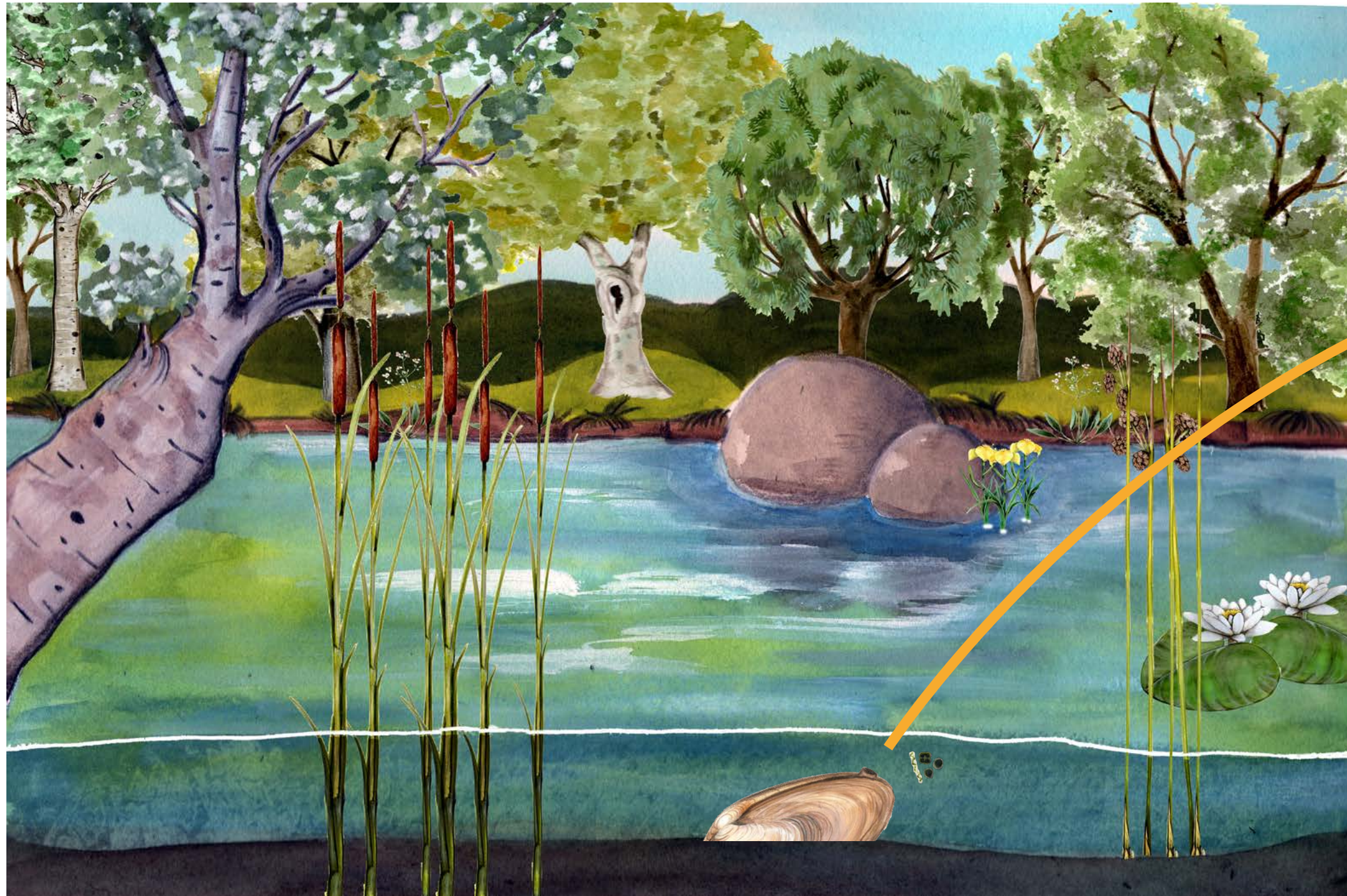
Elaborat per:



Amb el suport de:



QUÈ MENGEN?



Les nàiades s'alimenten filtrant l'aigua. Mengem **fitoplàncton**, restes d'animals i plantes i organismes microscòpics.

Filtren, depuren i netegen l'aigua. Diàriament passen varis litres d'aigua pel seu cos.

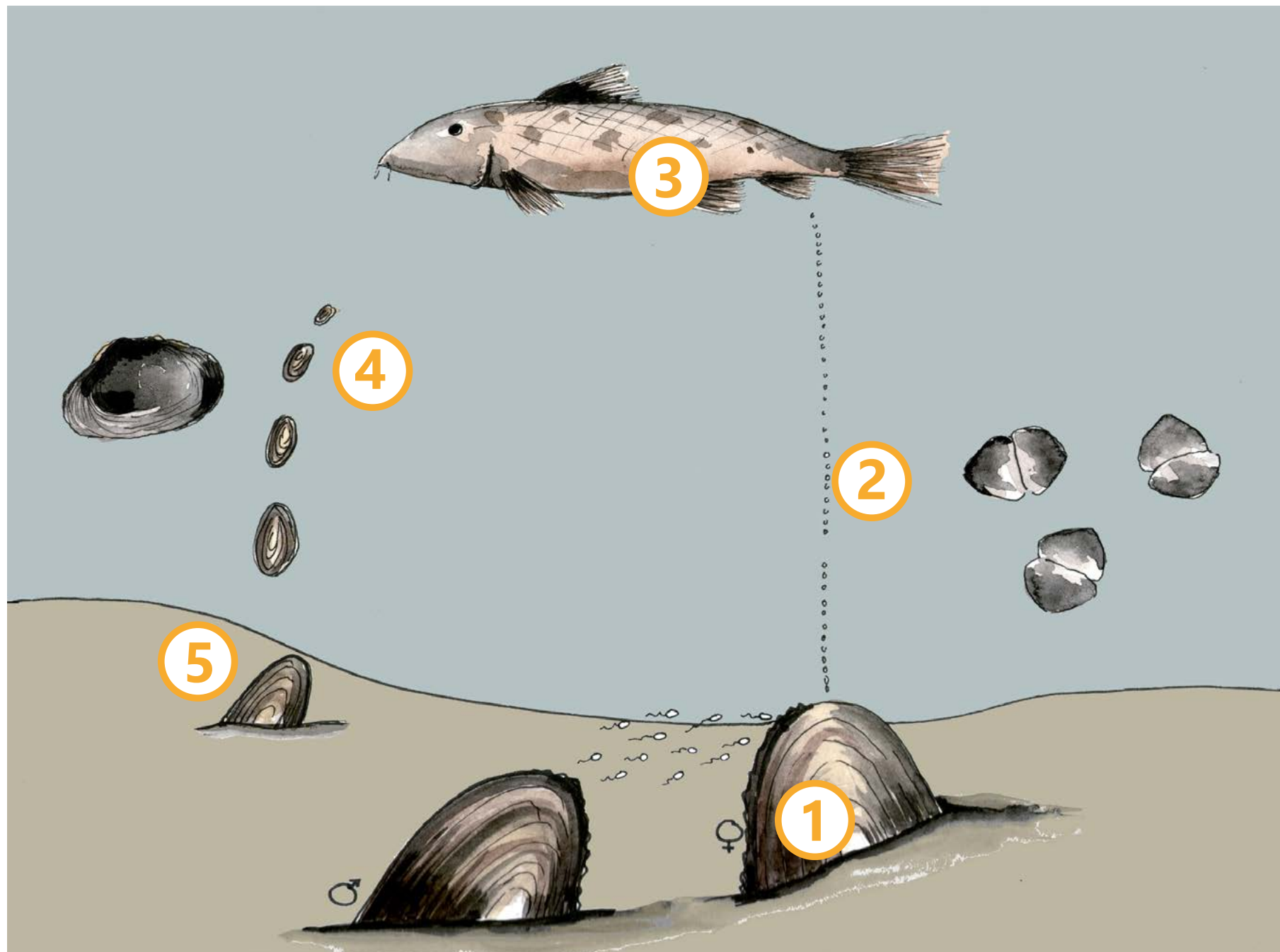
Elaborat per:



Amb el suport de:



EL CICLE DE VIDA



Les nàiades neixen d'ous a l'interior de la mare i quan neixen són larves microscòpiques (gloquidis). **(1)**

La mare remou el terra per cridar l'atenció dels peixos i emet les larves a l'aigua pel sífó de sortida adoptant una postura vertical. **(2)**

Les larves s'enganxen als peixos per utilitzar-los com a vehicle per viatjar riu amunt i dispersar-se (ja que tenen poca capacitat de moviment). **(3)**

Al cap d'un o dos mesos, es desenganxen **(4)** i segueixen la seva vida enterrades al fons del riu. **(5)**

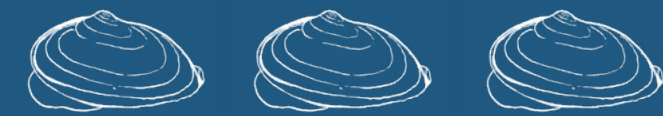
Elaborat per:



Amb el suport de:



ALTRES ÉSSERS VIUS QUE VIUEN AMB LES NÀIADES



CRANC DE RIU



LLÚDRIGA



BLAUET



Les nàiades tenen cura del riu i la seva presència indica que l'ecosistema està sà i que podem trobar altres animals autòctons que viuen en un **hàbitat equilibrat**.

PEIXOS

(Barb de muntanya)



(Bagre)



RATPENAT D'AIGUA



ARBRES DE RIU

(Salze)



(Vern)



PLANTES DE RIU

(Llengua d'oca)



(Canyís)



Elaborat per:



Amb el suport de:





Amenaces principals

Destrucció d'hàbitat

La sequera

La contaminació de l'aigua

La desaparició dels peixos hostes de les larves

La introducció d'espècies invasores



MESURES DE CONSERVACIÓ



Censos i estudi de les poblacions que hi ha

Rescat

Cria en captivitat

Repoblacions i reintroduccions als seus hàbitats

Custòdia del territori

Educació i voluntariat ambiental



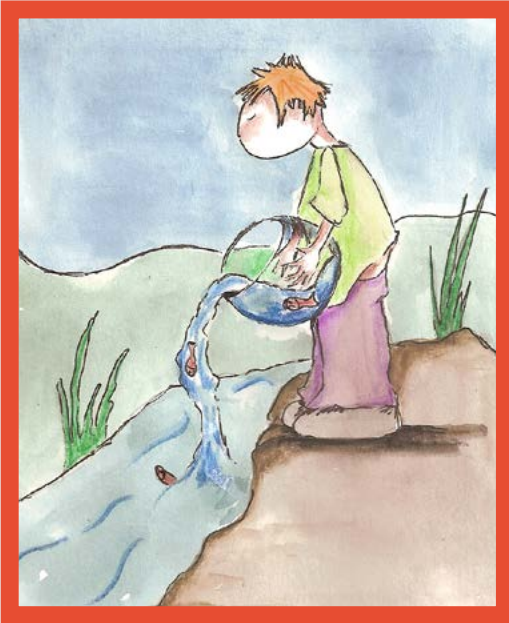
Elaborat per:



Amb el suport de:



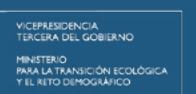
QUÈ NO HEM DE FER?



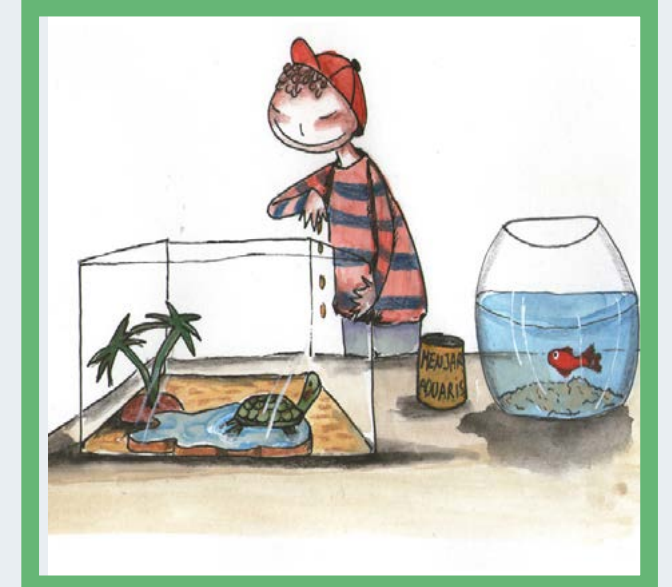
Elaborat per:



Amb el suport de:



QUÈ PODEM FER PER AJUDAR-LES?



Elaborat per:



ASSOCIACIÓ DE
DEFENSA I
ESTUDI DE LA
FAUNA I
FLORA
AUTOCTONA

Amb el suport de:



VICEPRESIDENCIA
TERCERA DEL GOBIERNO
MINISTERIO
PARA LA TRANSICIÓN ECOLÓGICA
Y EL RETO DEMOCRÁTICO



Fundación Biodiversidad