



Macromia splendens

- Volant des del terciari -





Les libèl·lules i els espiadimonis són insectes.

Es caracteritzen per tenir unes ales membranoses que no les poden plegar sobre el cos.

Com altres insectes, són aquàtics en la primera fase de vida (larva) i insectes voladors quan són adults.

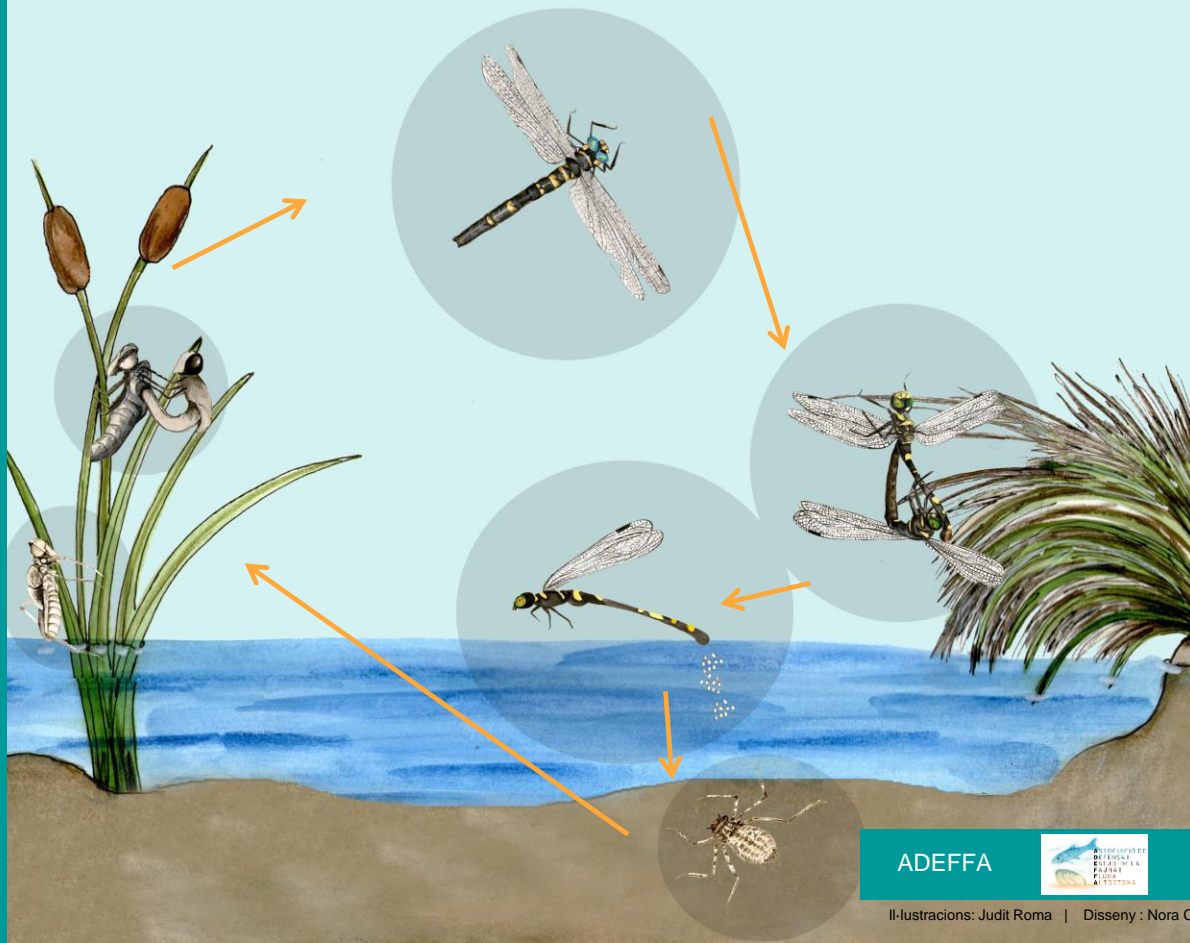
Al món hi ha més de 6.000 espècies de libèl·lules i espiadimonis, de les quals a Catalunya se'n troben unes 70.





Les larves viuen dins l'aigua, i poden viure varis anys.

Els adults són insectes voladors, i solen viure poques setmanes.



Les larves neixen dels ous dins de l'aigua i són aquàtiques.

Per convertir-se en adults, les larves s'enfilen a la vegetació o a les pedres.

Els adults són insectes voladors, i solen viure poques setmanes.

El mascle i la femella s'aparellen i la femella pon els ous a l'aigua.



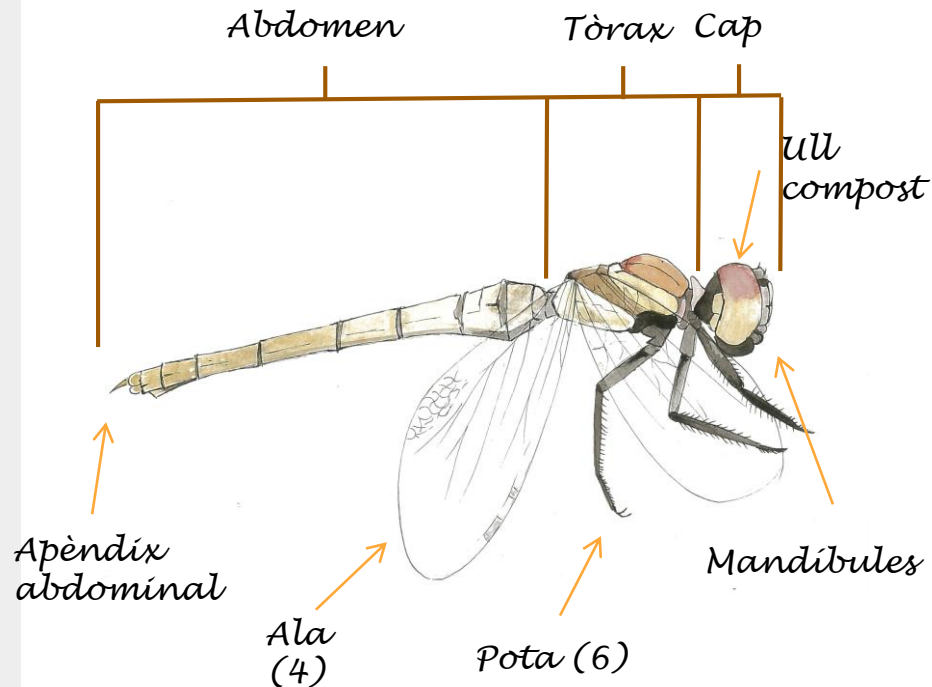
Les libèl·lules i els espiadimonis

El cos es divideix en tres parts: cap, tòrax i abdomen.

Al cap hi trobem els 2 ulls compostos i les mandíbules, que són grosses ja que s'alimenten d'altres insectes.

Al tòrax es subjecten les 6 potes, i també conté la musculatura de les ales. Les potes estan dirigides endavant, això els permet utilitzar-les per capturar i manipular les preses en ple vol. Tenen 4 ales membranoses que no poden plegar sobre el cos.

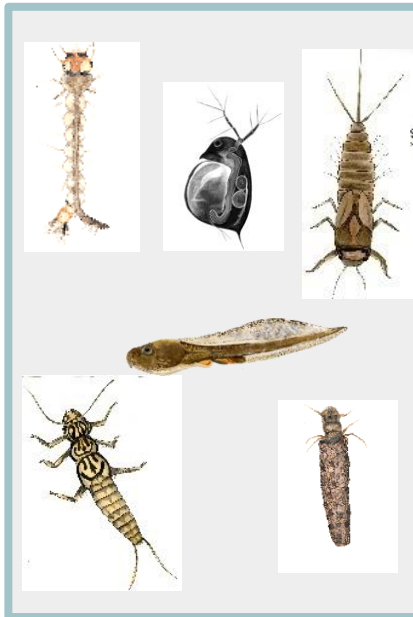
L'abdomen que sol ser prim i llarg serveix de timó durant el vol.





Alimentació

Larves



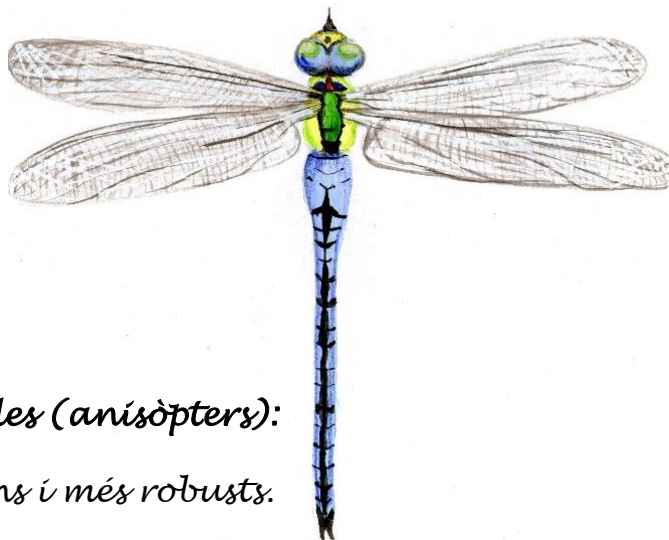
Les libèl·lules i els espiadimonis s'alimenten d'altres animals que cacen, tan en la fase larvària com en els adults.

Les larves poden alimentar-se d'altres insectes aquàtics o en les espècies més grans, fins i tot de capgrossos i petits peixos.

Els adults cacen altres insectes voladors, com papallones o altres libèl·lules i espiadimonis.

Adults





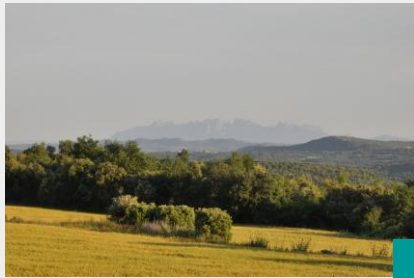
Les libèl·lules (anisòpters):

- ✓ *Més grans i més robusts.*
- ✓ *Ales de darrera més grans i diferents a les de davant.*
- ✓ *Sempre es paren amb les ales perpendiculars al cos.*
- ✓ *Ulls junts o gairebé junts.*
- ✓ *Fan desplaçaments llargs de manera activa.*

Els espiadimonis (zigòpters):

- ✓ *Més petits i esvelts.*
- ✓ *Ales de darrera igual a les de davant.*
- ✓ *Pleguen les ales enrere quan es paren.*
- ✓ *Ulls separats.*
- ✓ *Fan desplaçaments llargs amb l'ajuda del vent⁺*





Les libèl·lules i els espiadimonis viuen prop de l'aigua, ja que quan són petits són animals aquàtics. Per aquest motiu normalment els trobem prop de:

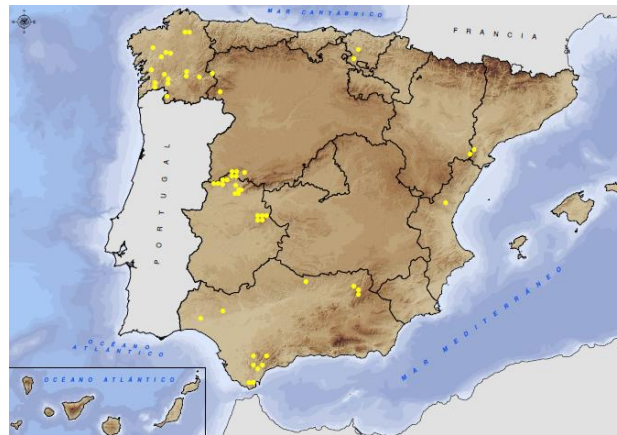
- *Rius, rieres i canals de rec.*
- *Estanys, basses i aiguamolls.*
- *En boscos i prats propers a aquestes zones on els adults van buscar menjar.*



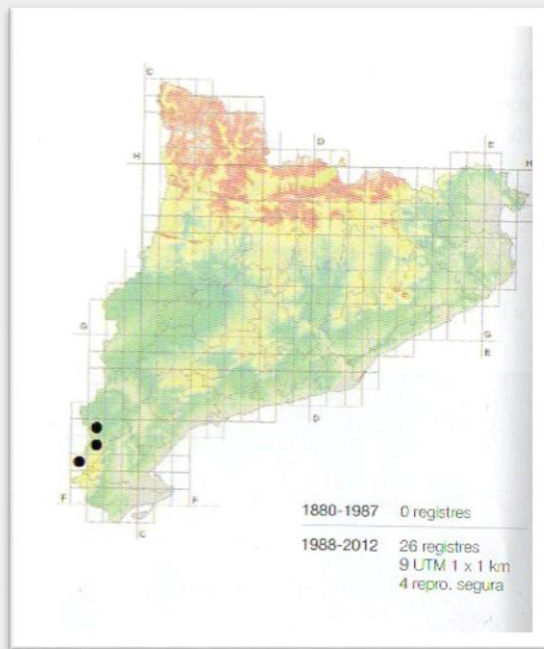
*El Xanquer europeu
Macromia splendens*

El Xanquer europeu (Macromia splendens) és una libèl·lula en perill d'extinció. La seva distribució es limita a la península ibèrica i al sud de França.

On es troba el Xanquer europeu?



Mapa extret de “Bases ecológicas preliminares para la conservación de las especies de interés comunitario en España: invertebrados.”



Mapa extret del llibre “Les libèl·lules de Catalunya” del Grup d’Estudi dels Odonats de Catalunya.

El Xanquer europeu a Catalunya

El Xanquer europeu va ser observat a Catalunya per primera vegada el 2007, per Pere Luque, al Parc Natural dels Ports.

Des d’aquell moment s’han ampliat les observacions i s’ha pogut detectar en diferents punts del Parc Natural dels Ports, al sud de Catalunya.



L'adult de Xanquer europeu (Macromia splendens) és negre amb franges grogues i amb uns ulls grans de color verd maragda. Els adults viuen poques setmanes.

La larva té una forma arrodonida que li dóna aspecte d'aranya. El cos mesura fins a 3 cm sense comptar les potes. La larva viu 2 o 3 anys a l'aigua abans de convertir-se en adult.





Larves

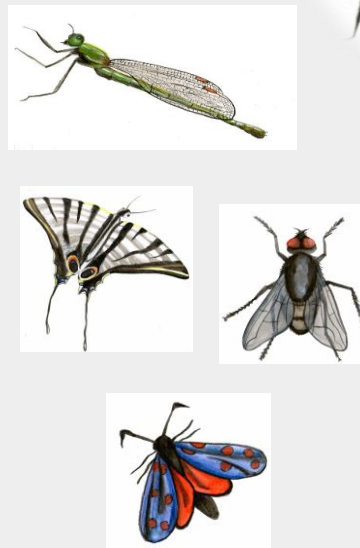


Alimentació

Les larves tenen la boca relativament petita i s'alimenten de macro-invertebrats aquàtics. Cacen puces d'aigua, cucs i altres invertebrats.

Els adults s'alimenten a les zones boscoses on cacen altres insectes de mida considerable, fins i tot papallones i libèl·lules de mida més petita.

Adults





Que podeu fer vosaltres per ajudar-lo?

Seguir les indicacions dels espais naturals (zones prohibides al bany, accés, portar els gossos lligats).

A les zones de bany no utilitzar salabrets, remoure pedres, deixar escombraries. També pot ser l'hàbitat de la macromia i d'altres animals.

No abandoneu els animals de companyia a la natura.



QUÈ PODEM FER PER AJUDAR?



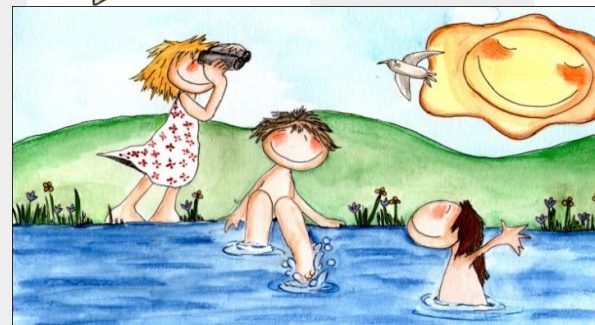
Que podeu fer vosaltres per ajudar-lo?

Si estalviem aigua ajudem als rius.

Si visitem un espai natural deixem-lo més net del que l'hem trobat.

Observeu els animals sense molestar-los.

Gaudiu dels espais naturals sense malmetre'ls.



ADEFFA



Amb el suport de:



MINISTERIO PARA LA TRANSICIÓN ECOLÓGICA



20 AÑOS